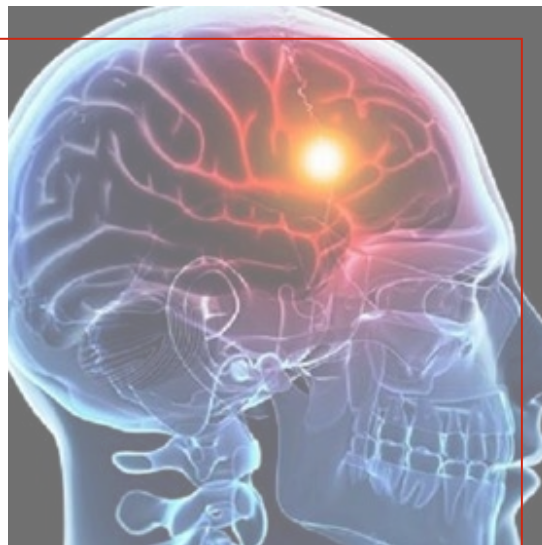


## Atención psicosocial al paciente y familia que sufre ictus



### DURACIÓN

30 horas (18 horas presenciales videoconferencia y 12 horas on line)



### FECHAS REALIZACIÓN

Del 18 de octubre al 22 de noviembre.

Sesiones presenciales a través de videoconferencia los días 18, 25 de octubre y 8, 15 y 22 de noviembre.



### PLAZO DE INSCRIPCIÓN

Hasta el 9 de octubre



### PRECIO

Precio del curso: 150 €

Precio para trabajadores/as sociales colegiados/as: 100 €

Forma de pago: a través de ingreso en la cuenta del Colegio: ES61 0081 5736 9000 0132 7635 del Banco Sabadell y puedes adjuntar el comprobante en la inscripción, enviarlo por email [inscripciones@comtrabajosocial.com](mailto:inscripciones@comtrabajosocial.com)



### INSCRIPCIONES

INSCRÍBETE AQUÍ



### METODOLOGÍA

#### SEMIPRESENCIAL

La formación presencial se realizará a través de videoconferencia ( zoom) siguiendo el calendario previsto. Y la formación on line se realizará a través del aula virtual del colegio ( Moodle)

## DESCRIPCIÓN DEL CURSO

El Trabajo Social de Neurología es una extensión del Trabajo Social Sanitario, que intervienen en el ámbito de la salud y de lo social, promoviendo el desarrollo de las habilidades personales y que actúa sobre el entorno para incidir en los factores que se relacionan con los estilos de vida. Como colectivo inmerso en el sistema sociosanitario, participa en la tarea asistencial y preventiva, se ocupa de los aspectos psicosociales del individuo, a través del estudio, diagnóstico y tratamiento de los factores sociales que concurren en el mantenimiento de la salud y en la aparición de la enfermedad de las personas, los grupos y las comunidades. El Trabajo Social de Neurología tiene su aplicación donde las enfermedades del sistema nervioso central y/o periférico afectan a la persona.

El ictus es una enfermedad neurología que aparece sin aviso y que cambia por completo la vida de la persona. En el plano individual y familiar, el trabajo social de Neurología aporta alternativas a los problemas sociales que sufren con la aparición y el desarrollo de la enfermedad, con el objetivo de evitar los desajustes socio-familiares que se producen como consecuencia del sufrimiento de un ictus.

Con esta formación se proyecta mejorar la atención psicosocial en pacientes que han sufrido un ictus, a través de la visibilización y funciones de los Trabajadores Sociales en el campo neurológico, aumentando su conocimiento sobre la intervención psicosocial a pacientes que han sufrido ictus.

Se pretende familiarizar a esta profesión a través de un acercamiento sobre la enfermedad y la intervención específica de este profesional con las personas que sufren una enfermedad neurológica.

## CONTENIDOS

### Módulo 1: Enfermedades Neurológicas: el ictus

Este módulo nos acerca al conocimiento general de enfermedad neurológica, se ahonda más específicamente en el ictus, su significado, factores de riesgo y protección, daños funcionales que provoca. El impacto del ictus en la vida personal, familiar y social, aspectos claves para comprender el papel necesario del trabajo social en este campo de actuación.

1. Enfermedades Neurológicas: ¿Qué son?
2. Ictus:
  - Definición/Tipología
  - Pruebas diagnósticas e instrumentos de valoración estandarizados
  - Factores de riesgo y de protección.
  - Prevalencia y secuelas.
  - Unidades de ictus
3. Impacto en la vida personal, familiar y social persona que sufre ictus.

### Módulo 2: El trabajo social neurológico en la atención a la persona que sufre ictus

La persona ese ser humano, a priori, consciente y racional, con capacidad de discernimiento y de respuesta sobre sus propios actos, con sentimientos y emociones, puede sufrir un ictus. El ictus puede provocar en la persona daños en las funciones ejecutivas, funciones que influyen en nuestras conductas mediante la autorregulación, en la actividad cognitiva y en la emocional. El trabajo social tiene que adaptar su proceso de comunicación -interacción

con la persona a su capacidad de discernimiento, expresión, entre otros. Identificar las necesidades de la persona a través de la misma es posible en un espacio de comprensión real de éstas.

1. La comunicación con la persona que sufre daños en la comprensión, lenguaje, orientación, entre otros.
  - Descripción de los daños
  - Técnicas, herramientas del trabajo social para comunicarse con la persona e identificar sus deseos y necesidades
  - Detección de necesidades surgidas en la persona que sufre ictus
2. Aplicación de escalas adaptadas al nivel de comprensión y expresión que provoca el ictus en esa persona.
3. Funciones del trabajo social en el Hospital, Atención Primaria y Servicios Sociales en la atención a personas que sufren ictus.

### **Módulo 3: El papel específico del trabajo social en el proceso de atención-recuperación persona que sufre ictus.**

El/la profesional de trabajo social debe ser el mejor recurso para contribuir a un papel específico y prioritario en el proceso rehabilitador integral de la persona que sufre ictus. El trabajo social en el campo de la recuperación de las personas que sufren ictus, tiene que contribuir al acceso al tratamiento rehabilitador integral y a su adherencia al mismo, salvando los obstáculos presentes durante todo el proceso y promoviendo su recuperación funcional, social y laboral ..

1. Rehabilitación integral: Identificación, finalidad y componentes
2. Proceso rehabilitador de la persona que sufre ictus
3. Papel específico del trabajo social en la Rehabilitación integral persona que sufre ictus

### **Módulo 4: La familia en el proceso de atención a la persona que sufre ictus**

La familia es clave en el proceso de atención y recuperación del paciente que sufre un ictus. El trabajo social neurológico interviene con la familia no solo como sujeto de atención por la aparición de un ictus en sus vidas sino también para promover su participación e implicación en el proceso de atención-recuperación.

1. Acogida a la familia
2. La valoración de la situación familiar y entorno cuidador
3. Cuidador.
  - Identificación presencia anterior al ictus/aparición tras ictus
  - Motivaciones y expectativas
  - Necesidades del cuidador
  - Grado de comprensión y conocimiento de la enfermedad
  - Singularidad del cuidador
  - Capacidad y voluntad de cuidar
4. Carácter evolutivo de la atención del cuidador:
  - Dificultades del cuidador o de la situación durante la atención y cuidados
  - Circunstancias que limitan y pueden comprometer la atención
5. Intervención psicosocial con la familia y cuidador

### **Módulo 5: Casos prácticos**



## METODOLOGÍA

### Semipresencial.

El curso consta de 30 horas y está compuesto por material didáctico dividido en cinco módulos, cuatro teóricos donde se desarrolla la exposición de todo el temario y uno práctico; asimismo, ese contenido se complementa con un amplio material de consulta y/o ampliación y bibliografía especializada.

El curso tiene una duración de 12 horas online a través de plataforma Moodle y 18 horas presenciales virtuales que tendrán lugar de manera virtual en 4 sesiones.

EL alumnado contará en cada módulo con artículos, documentos, guías, etc..específicos para ampliación del tema y/o consulta.

PRESENCIAL	ONLINE
18 horas	Estudio y elaboración de caso práctico
	12 horas
<b>30 horas</b>	

El curso se desarrollará a través de una metodología SEMIPRESENCIAL.

La formación presencial se realizará sincrónicamente. A través de video conferencia ( zoom). Esta formación se desarrollará los días:

- 18 de octubre:** 16 00 a 20.00 horas
- 25 de octubre:** 16.30 a 20.00 horas
- 8 de noviembre:** 16.30 a 20.00 horas
- 15 noviembre:** 16.30 a 20.00 horas
- 22 noviembre:** 16.30 a 20.00 horas

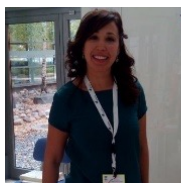
La formación on line se desarrollará a través de la plataforma de formación del Colegio, en ella el alumnado podrá acceder al temario, actividades y recursos específicos.

## CERTIFICACIÓN

Para la superación del curso y la obtención del Diploma del curso el alumnado deberá:

- Realizar un caso práctico al finalizar la formación presencial en los plazos establecidos.
- Participar activamente en los foros y en las actividades colectivas propuestas por los/as ponentes.
- Asistir al 80% de las horas presenciales.

## EQUIPO DOCENTE



### VERÓNICA OLMEDO VEGA

**Trabajadora Social de Neurología en el Hospital Clínico de Valladolid. Doctora en Ciencias de la Salud.**

Doctora en Investigación en Ciencias de la Salud en la Universidad de Valladolid por la tesis "LA rehabilitación integral post-ictus: factores sociales, impacto a largo plazo y trabajo social neurológico". Diplomada en trabajo social y licenciada en Antropología social y cultural. Master en intervención social en sociedades del conocimiento, con mención en el campo neurológico. Ejerce como trabajadora social desde hace más de 16 años (servicios sociales básicos, atención primaria de salud, atención especializada de salud) de los cuáles los últimos 7 años los dedica al campo de la atención a personas con enfermedad neurológica. Tiene más de una docena científica de publicaciones sobre el trabajo social neurológico: ictus, ela, alzheimer. EN el año 2022 recibió el premio de trabajo social neurológico: Que , quien , porque y para qué, de la revista DTS, del Colegio Oficial de Trabajo Social de Málaga por su intervención con personas que sufren enfermedades neurológicas.

Ha participado en numerosos Congresos nacionales e internacionales, jornadas y seminarios sobre la especialización del trabajo social en el campo neurológico. La Fundación Luzón reconoció en el año 2021 como mejor comunicación social su ponencia sobre intervención social con personas diagnosticadas de ELA. Desde el 2015 es profesora asociada en la Facultad de Educación y trabajo social de Valladolid.